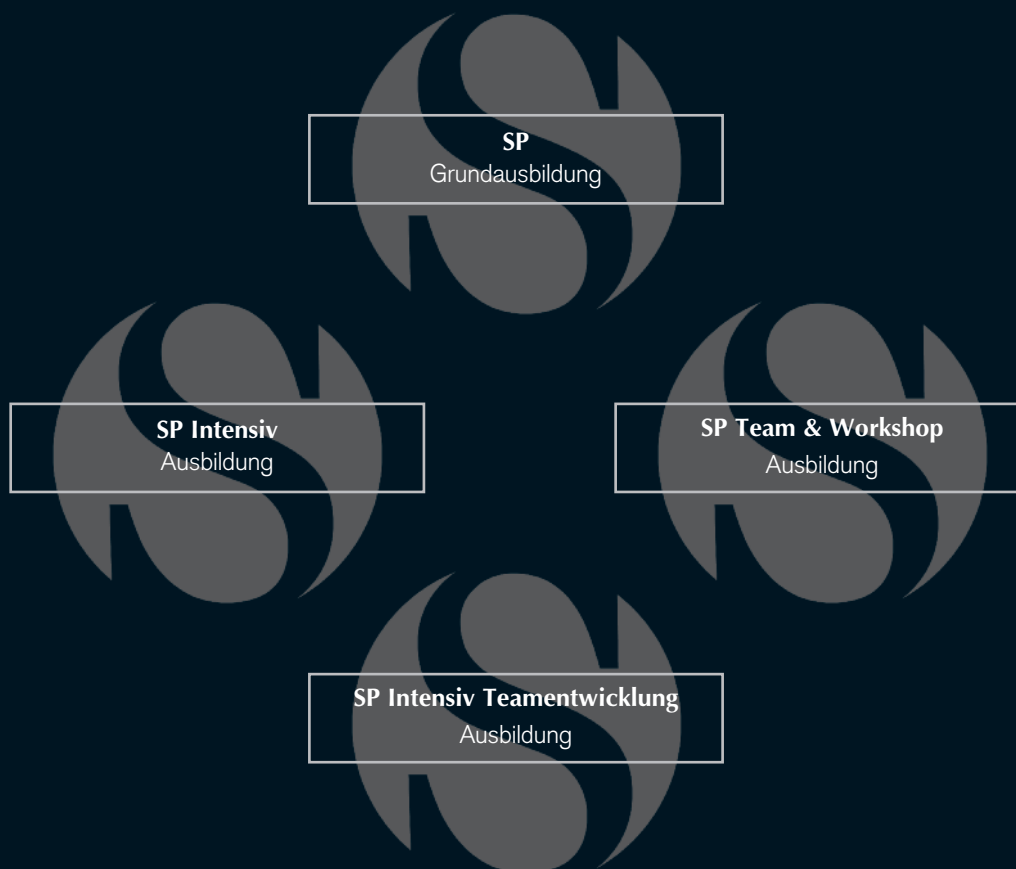


# SYMBOLON - PROFIL

## Ausbildungen



**Symbole und Zeichen verstehen**



#### **Vier Ausbildungsmodule**

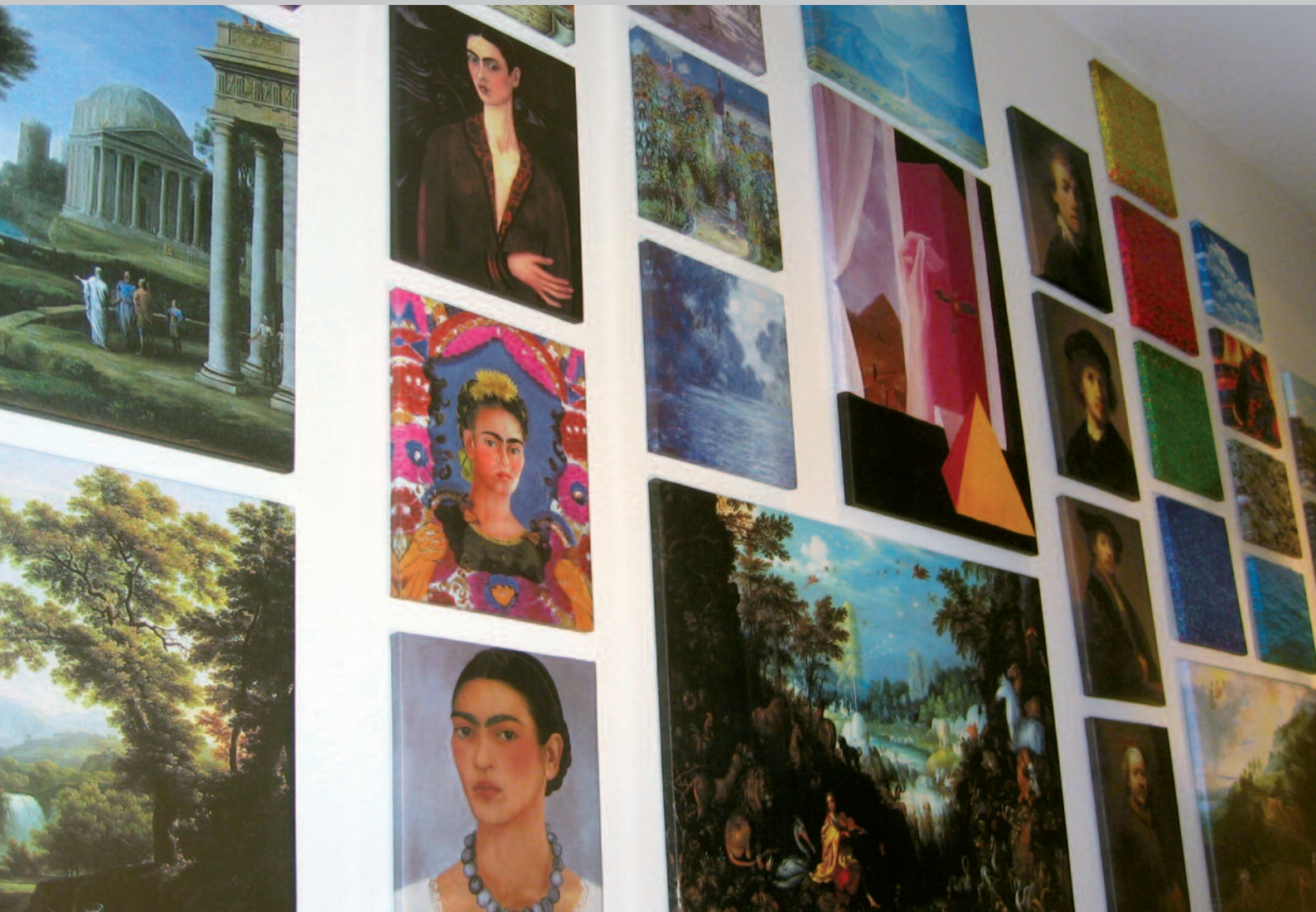
Die Symbolon-Profil (SP) Ausbildungen bestehen aus vier aufeinander aufbauenden Lehrgängen. Die SP Grundausbildung ist die Basis. Danach besteht eine Wahlmöglichkeit je nach Schwerpunkt Ihrer Tätigkeit: Sie können an der SP Intensiv Ausbildung für intensive Einzelberatungen oder an der SP Teamentwicklung & Workshop Ausbildung für Teamprozesse teilnehmen. Für die SP Intensive Teamentwicklung Ausbildung ist die Teilnahme an den anderen drei Ausbildungen Voraussetzung.

# Symbolon-Profil

## Ausbildungen zur Erweiterung Ihrer Expertenkompetenz

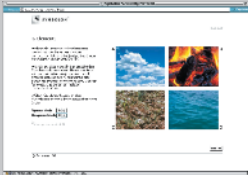
Die weltweit einzigartige Symbolon-Methode ermöglicht es, innovativ und höchst effektiv mit Einzelpersonen, Teams und Gruppen zu arbeiten. Sie erhalten ein ideales Werkzeug für die Potenzialentwicklung. Mit dieser Erweiterung Ihrer Expertenkompetenz können Sie die Bedürfnisse der Unternehmen maßgeschneidert abdecken.

Die Ausbildungen sind kompakt konzipiert und führen Sie in kurzer Zeit in eine hoch qualifizierte Arbeit mit Symbolen ein. Sie erhalten umfassende Unterlagen, die Ihnen den direkten Markttransfer bei bestehenden und neuen Kunden ermöglichen. Als Mitglied im internationalen Netzwerk der Symbolon-zertifizierten Anwender können Sie im Austausch und in der Zusammenarbeit neue Felder eröffnen.



### Installation im Eingangsbereich der Symbolon Ausbildungszentrale in Wien

Mit der Bildergalerie des Symbolon-Profil Intensiv tauchen Sie in die Welt der Symbole, der Mythologie, Urprinzipien und Archetypen ein.



## SP Grundausbildung

### Anwendung

mit einzelnen Personen im individuellen Kontext.

### Dauer

3 Tage, Übungsprofile

### Voraussetzung

Tätig als Anwender, Coach, Therapeut, Human-Ressourcen-Manager, Personalentwickler, Trainer oder in einer Berufsgruppe, die den Bereichen der Persönlichkeitsentwicklung oder Beratung angehört. Mindestens 25 Jahre alt.

### Inhalte

- Grundkonzept, Ziele und Nutzen des SP
- Die Wirkung von Resonanz und Assoziation
- Schattenthemen, Bewusstwerdungsabläufe und Integrationsprozesse
- Grundsätze und Anwendung der Symbolsprache
- Teamkonstellationen und deren Auswirkung
- Polarität und Spannungsfeldertransformation
- Die vier Elemente und die Grundstruktur im Menschen
- Farbensymbolik und Atmosphäre
- Typologie und der Umgang am Arbeitsplatz
- Philosophie und Umsetzung der Symbolon-Beratung
- Das Marketing mit dem SP, Vorstellungsgespräche und Auftritt
- Fallbeispiel mit Video
- Handhabung des eigenen SP online Account

### Zertifikation

Um als Symbolon-zertifizierter Anwender tätig zu sein, wird eine Zertifikation durchgeführt. Der Anwender nimmt eine SP Beratung auf Tonband auf und erhält danach das Feedback des Ausbildners.

## SP Intensiv Ausbildung

### Anwendung

mit einzelnen Personen im individuellen Kontext.

### Dauer

2 mal 3 Tage (insgesamt 6 Tage), Übungsprofile

### Voraussetzung

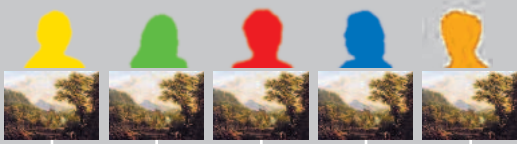
SP Grundausbildung mit abgeschlossener Zertifikation.

### Inhalte

- Grundkonzept, Ziele und Nutzen des SP Intensiv
- Persönlichkeit und Situation in der Firma
- Ethik und Werte in Firmen und in der Wirtschaft, Möglichkeiten und Grenzen
- Umgang mit der Verantwortung als Anwender
- Erweiterung und Vertiefung der Symbolsprache und des Symbolverständnisses
- In die Wirtschaft übersetzte Archetypen: das Source Development System®
- Anima und Animus
- Zeitbezug und Zyklen in Entwicklungsprozessen
- Komplexe, Übertragung und Gegenübertragung
- Tiersymbolik und die Motivationsstruktur
- Baumsymbolik
- Fallbeispiel mit Video

### Zertifikation

Um mit dem SP Intensiv beraten zu können, wird eine Zertifikation durchgeführt. Der Anwender absolviert eine schriftliche Prüfung und nimmt eine SP Intensiv Beratung auf Video auf. Danach erhält danach das Feedback des Ausbildners.



## SP Team & Workshop Ausbildung

### Anwendung

in geschlossenen Teams und in offenen Themenworkshops.

### Dauer

3 Tage, Übungstraining

### Voraussetzung

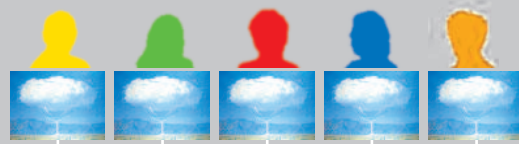
SP Grundausbildung mit abgeschlossener Zertifikation. Trainerausbildung und/oder tätig als Trainer in den Bereichen der Persönlichkeits- und Teamentwicklung. Genügend Praxis und Sicherheit im Umgang mit dem SP.

### Inhalte

- Grundkonzept, Ziele und Nutzen des Symbolon-Team-Profiles
- Die Teamkonstellation und deren Wirkung auf die Gruppendynamik
- Die Stellung der Führungskraft
- Schattenthemen in Teams und deren Auswirkung
- Lernchancen im Team
- Die vier Elemente und die Grundstruktur im Team
- Farbensymbolik und Atmosphäre mit den entsprechenden Erwartungen
- Typologie und der Umgang mit Kommunikation
- Prozessbegleitung und Integration
- Übungssequenzen mit Videoaufnahmen
- Teamtrainings-Module mit Kunstbildern: Trainingseinführung, Schnittstellenreflexion, Zieldefinition
- Fallbeispiele

### Zertifikation

Um mit dem Symbolon-Team-Profil arbeiten zu können, wird eine Zertifikation durchgeführt. Der Anwender führt ein Übungstraining durch und dokumentiert dieses. Aufgrund dieser Unterlagen erhält er das Feedback des Ausbildners.



## SP Intensiv Teamentwicklung Ausbildung

### Anwendung

in geschlossenen Teams oder Projektgruppen.

### Dauer

3 Tage

### Voraussetzung

SP Intensive und SP Team & Workshop Ausbildung mit abgeschlossener Zertifikation. Genügend Praxis und Sicherheit im Umgang mit dem SP Intensiv.

### Inhalte

- Grundkonzept, Ziele und Nutzen des Symbolon-Team-Profil Intensiv
- Bedürfnisse der Einzelnen
- Sozialkompetenz
- Weibliche und männliche Prinzipien in Unternehmen
- Erwartungen an das Team
- Die Art der Verantwortung und Hierarchie-Ebenen
- Innere Positionierung und deren Wirkung
- Die Prinzipien von Zeitabläufen und Zyklen
- Entwicklungsprozesse im Team
- Organisationsentwicklung und deren Wirkung
- Strategiebildung und deren Umsetzung
- Unternehmenswerte
- Visionen
- Übungssequenzen mit Videoaufnahmen
- Fallbeispiele

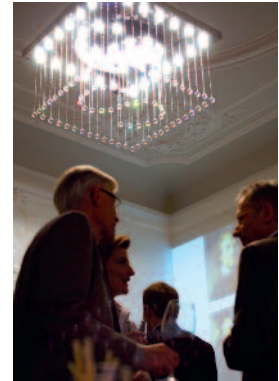
### Zertifikation

Um mit dem Symbolon-Team-Profil Intensiv arbeiten zu können, ist keine weitere Zertifikation erforderlich.



### **Christine Kranz**

Seit 1987 ist die Liechtensteinerin als Anwenderin und Trainerin in den Bereichen der Persönlichkeits- und Teamentwicklung tätig. Als Geschäftsführerin, Gründerin und Entwicklerin der Symbolon AG und der Symbolon GmbH leitet sie die Ausbildungen und berät Managements von internationalen Unternehmen. Mit einem starken Team führt Christine Kranz die Ausbildungen und gibt all Ihre Erfahrungen mit Engagement und Begeisterung weiter.



### **Die Symbolon Ausbildungszentrale – im Herzen von Wien**

Direkt an einem der berühmtesten Märkte Europas, dem Wiener Naschmarkt, befindet sich in einem wunderschönen alten Jugendstilhaus die Symbolon Ausbildungszentrale. Der 80 m<sup>2</sup> große lichtdurchflutete Schulungsraum ist 5.5 Meter hoch und hat eine Stuckdecke mit einem alten Kristalleuchter. Professionalität, aber auch Wohlgefühl und Wärme vermitteln eine ideale Atmosphäre für die Ausbildungen. Wien, die Stadt der Kunst und Psychologie, lädt durch ihren Charme und ihre Schönheit ein, in die einzigartige Symbolon-Welt einzutauchen.

Weitere Informationen finden Sie unter [www.symbolon.com](http://www.symbolon.com)

Wir freuen uns auf Ihre Kontaktaufnahme.

#### **Symbolon GmbH**

Linke Wienzeile 36/Top 7A  
A-1060 Wien, Österreich  
Telefon +43 (0)1-581 05 23

#### **Symbolon AG**

Bächliweg 30  
FL-9495 Triesen, Liechtenstein  
Telefon +423-390 09 63

[office@symbolon.com](mailto:office@symbolon.com)  
[www.symbolon.com](http://www.symbolon.com)